

# Aviso de Ciclón Tropical en el Océano Pacífico

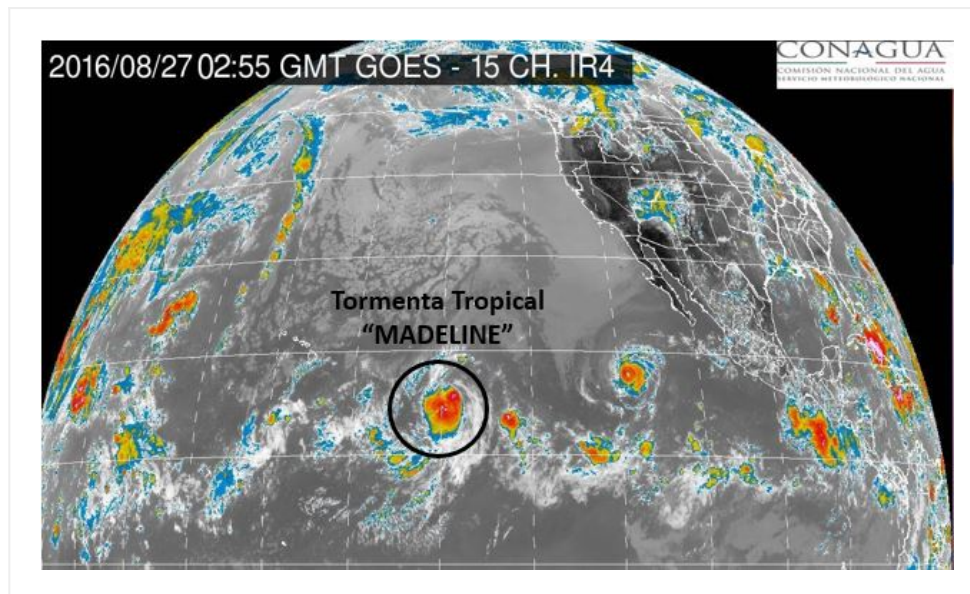
**No. Aviso: 3**

Ciudad de México a 27 de Agosto del 2016.

**Emision: 22:15h**

Servicio Meteorológico Nacional, fuente oficial del Gobierno de México, emite el siguiente aviso:

## Síntesis: TORMENTA TROPICAL MADELINE, LEJOS DE COSTAS NACIONALES



**Imagen de satélite**

### **Situación Actual:**

Tormenta tropical "MADELINE" del Océano Pacífico, muy lejos de costas nacionales.

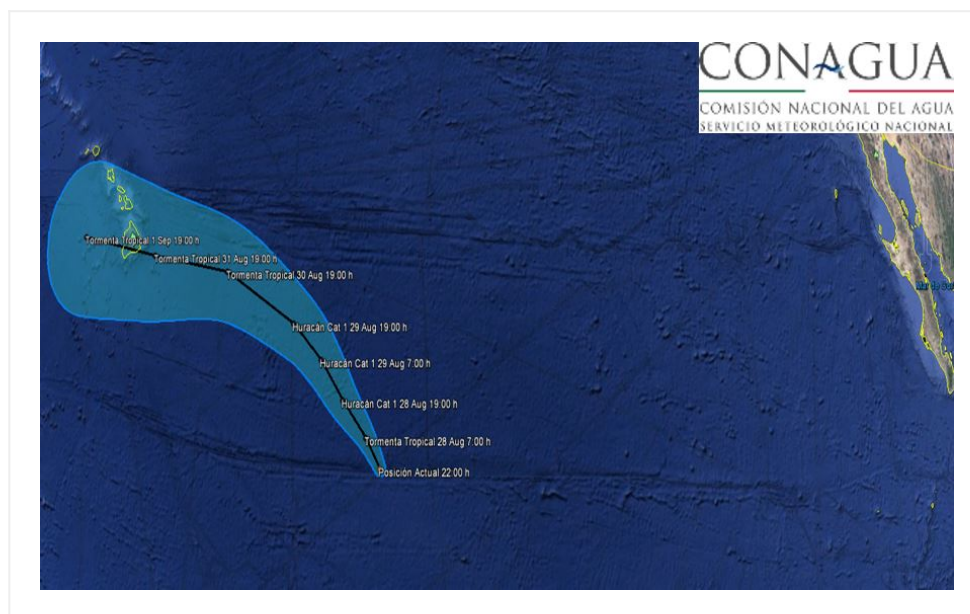
<b>Condiciones Actuales</b>		
<b>Hora local (hora gmt)</b>	22:00 (3:00 GMT del día 28)	
<b>Ubicación del centro del ciclón</b>	Latitud Norte:15.7°	Longitud Oeste: 140.1°
<b>Distancia al lugar más cercano</b>	3,260 km al oeste de Cabo San Lucas, BCS., y a 1,650 km al este-sureste de Hilo Hawaii.	
<b>Desplazamiento actual:</b>	Oeste-noroeste (285°) a 13 km/h	
<b>Vientos máximos [km/h]:</b>	Sostenidos: 95 km/h	Rachas: 110 km/h
<b>Presión mínima central [hpa]:</b>	998 hPa	

## Condiciones Actuales

<b>Comentarios adicionales</b>	No afecta al país.			
<b>Recomendaciones</b>	---			
<b>Extensión en cuadrantes de radios de vientos y oleaje</b>				
<b>Radio de vientos de 95 km/h</b>	55 km NE	0 km SE	0 km SO	55 km NO
<b>Radio de vientos de 63 km/h</b>	110 km NE	55 km SE	55 km SO	110 km NO
<b>Oleaje 4 m</b>	140 km NE	55 km SE	55 km SO	110 km NO

<b>PRONÓSTICO VALIDO AL DÍA/HORA LOCAL TIEMPO CENTRO</b>	<b>LATITUD NORTE</b>	<b>LONG. OESTE</b>	<b>VIENTOS [Km/h]</b>	<b>CATEGORÍA</b>	<b>UBICACIÓN (en km)</b>
<b>28/07h</b>	16.5	141.0	100/120	Tormenta Tropical	2,945 km al oeste-suroeste de Punta Eugenia, BCS.

<b>PRONÓSTICO VALIDO AL DÍA/HORA LOCAL TIEMPO CENTRO</b>	<b>LATITUD NORTE</b>	<b>LONG. OESTE</b>	<b>VIENTOS [Km/h]</b>	<b>CATEGORÍA</b>	<b>UBICACIÓN (en km)</b>
<b>28/19h</b>	17.4	142.4	120/150	Huracán categoría I	3,030 km al oeste-suroeste de Punta Eugenia, BCS.
<b>29/07h</b>	18.4	143.8	130/155	Huracán categoría I	3,105 km al oeste-suroeste de Ensenada, BC.
<b>29/19h</b>	19.2	145.5	130/155	Huracán categoría I	3,205 km al oeste-suroeste de Ensenada, BC.
<b>30/19h</b>	20.0	149.5	110/140	Tormenta Tropical	3,525 km al oeste-suroeste de Ensenada, BC.
<b>31/19h</b>	19.5	153.8	100/120	Tormenta Tropical	3,945 km al oeste-suroeste de Ensenada, BC.
<b>01/19h</b>	19.0	158.5	85/100	Tormenta Tropical	4,410 km al oeste de Ensenada, BC.



### **Trayectoria pronóstico de la tormenta tropical "Madeline"**

<b>Aviso No.</b>	<b>Fecha / Hora local CDT</b>	<b>Lat. Norte</b>	<b>Long. Oeste</b>	<b>Distancia más cercana (km)</b>	<b>Viento mín. / rachas</b>	<b>Categoría</b>	<b>Avance</b>
1	26 ago / 16:00	13.3	136.5	3,010 km al suroeste de Cabo San Lucas, BCS.	55/75	Depresión Tropical	Oeste-noroeste (295°) a 19 km/h
2	26 ago / 22:00	13.9	137.4	3,055 al suroeste de Cabo San Lucas, B.C.S.	65/85	Tormenta Tropical	Oeste-noroeste (295°) a 19 km/h

3	27 ago / 22:00	15.7	140.1	3,260 km al oeste de Cabo San Lucas, BCS., y a 1,650 km al este- sureste de Hilo Hawaii.	95/110	Tormenta Tropical	Oeste-noroeste (285°) a 13 km/h
---	-------------------	------	-------	---	--------	----------------------	------------------------------------

**EL SIGUIENTE AVISO SE EMITIRÁ A LAS 04:15HRS TIEMPO DEL CENTRO O ANTES SI OCURREN  
CAMBIOS SIGNIFICATIVOS**

**Pronosticador:** Libia González

**Revisó:** Oscar Montoya